



Ársskýrsla 2007



Sýslumaðurinn í Hafnarfirði



Efnisyfirlit

I.	Inngangur.....	2
II.	Embættið.....	3
III.	Rekstrarkostnaður embættisins.....	4
IV.	Starfsemin.....	5
	A. Þinglýsingadeild.....	5
	B. Aðfarardeild	6
	C. Nauðungarsöludeild.....	6
	D. Sifjadeild.....	6
	E. Innheimtudeild.....	9
	F. Almennatryggingar.....	10
	G. Leyfisveitingar.....	11
V.	Þingkosningar 2007.....	13



I. Inngangur

Miklar breytingar urðu á starfsemi sýslumannsembættisins í Hafnarfirði þann 1. janúar 2007. Lögreglan í Hafnarfirði og lögreglumálefni voru færð undir nýtt embætti lögreglustjórans á höfuðborgarsvæðinu og tolladeild sýslumannsembættisins var felld undir starfsemi tollstjórans í Reykjavík. Við þessar breytingar fækkaði stöðugildum við embættið um tæplega fimm tíu og öll umsvif þess minnkuðu. Eftir eru hin hefðbundnu störf sýslumanns og er öll starfsemi nú á einum stað, aðalskrifstofunni að Bæjarhrauni 18.

Fjöldi íbúa í umdæminu fer hratt vaxandi og nálgast nú fjörutíu þúsund en þann 1. desember 2007 voru þeir alls 37.113. Um leið aukast verkefni embættisins á flestum sviðum. Á árinu 2007 varð fjölgun í sífjamálum, fjöldi þinglýsinga var meiri en áður og fleiri beiðnir um fjárnám og uppböð bárust embættinu. Afgreiðslum í almannatryggingadeild fjölgaði einnig.

Rekstur embættisins gekk vel á árinu 2007. Rekstarkostnaður var samkvæmt rekstraráætlun og útgjöld öll voru innan fjárheimilda.

Sem fyrr er ársskýrslunni ætlað að gefa sem bestu upplýsingar um starfsemina og skýra frá stöðu helst málaflokka, fjölda nýrra mála sem eru til afgreiðslu og samanburðartölur frá fyrri árum. Auðvitað eru hér ekki tæmandi upptalningar um allt það sem embættið gerir enda ógerlegt þar sem starfsemin er viðamikil.

Það er mat embættisins að öll starfsemi hafi almennt gengið vel á árinu 2007.

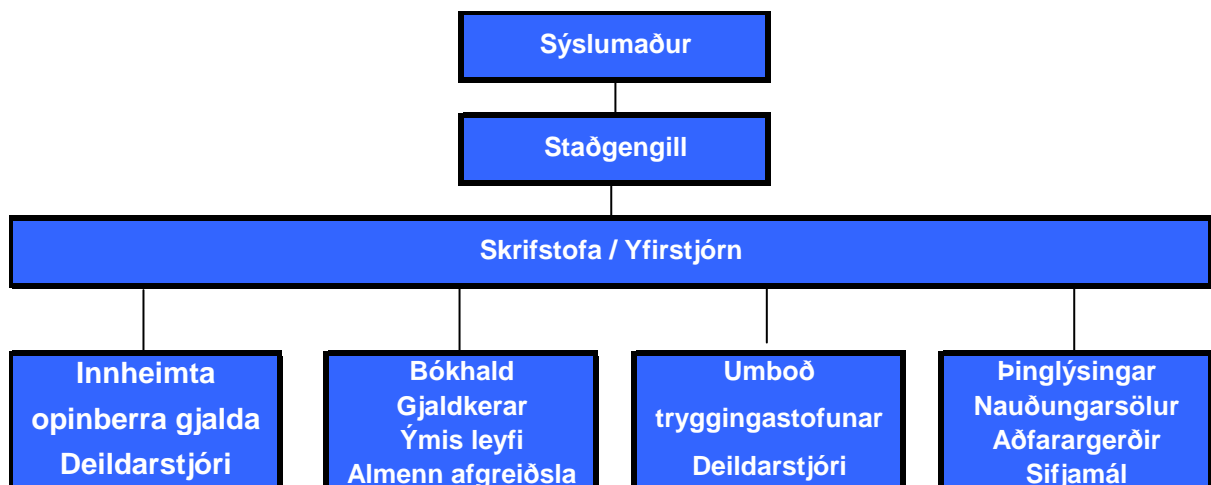


Guðmundur Sophusson
sýslumaður



II. Embættið

Ársverk hjá sýslumannsembættinu í Hafnarfirði voru á árinu 2007 um 30.0 og fækkaði um 50 milli ára. Fækkunina má rekja til breytinganna á skipan lögreglu- og tollamála á höfuðborgarsvæðinu sem tóku gildi 1. janúar 2007. Nú er starfsemi embættisins eingöngu á aðalskrifstofunni að Bæjarhrauni 18.



Þann 1. desember 2007 var fjöldi íbúa í Hafnarfirði 24.839 (fjölgun um 1.165 íbúa), í Garðabæ 9.913 (fjölgun um 384 íbúa) og á Álftanesi 2.361 (fjölgun um 83 íbúa). Íbúar í umdæminu voru alls 37.113 og fjölgaði um 1.632 milli ára.





III. Rekstrarkostnaður embættisins

Rekstrarreikningur 2007

Tekjur

Sértekjur	3.537.000
	<u>3.537.000</u>

Gjöld

Laun- og launatengd gjöld	142.531.305
Húsnæðiskostnaður	17.717.412
Þjónusta	16.587.069
Rekstur	5.067.690
Funda- og ferðakostnaður	1.377.555
Eignakaup	2.286.368
Skattar, fjármagnskostn. o.fl.	76.676
	<u>185.644.075</u>

Til ráðstöfunar

Samkvæmt fjárlögum	185.300.000
Frá fyrra ári	- 94.433
Annað	2.934.000
Fjárheimildir alls	<u>188.139.567</u>

Yfirstjórn	2005	2006	2007
Laun	141.4	152.7	142.6
Önnur gjöld	36.7	36.6	43.0
Sértekjur	1.5	0.6	3.5
Samtals	176.6	188.7	182.1



IV. Starfsemin

A. Þinglýsingadeild

Þinglýsingar	2004	2005	2006	2007
Þinglýst skjöl alls	19.984	21.849	19.361	20.937
Þinglýst fasteignaskjöl	15.987	18.800	17.038	18.215
Þinglýst bifreiðaskjöl	3.397	2.439	1.858	2.178
Önnur skjöl	600	610	465	544
Skráning firma	37	31	30	25

Skönnun skjala. Frá árinu 2005 hafa öll skjöl sem lögð hafa verið inn til þinglýsingar verið skönnuð inn í Landsskrá fasteigna og samhliða því hefur verið lögð talsverð vinna í að skanna inn eldri þinglýsingaskjöl. Það er mikið verk og tekur langan tíma en þegar er búið að skanna inn skjöl frá árinu 1999. Þess er vænst að innan tveggja til þriggja ára verði búið að skanna öll þinglýst skjöl frá árinu 1979 eða skjöl sem þinglýst hafa verið skv. þinglýsingalögunum nr. 39/1978.





B. Aðfarardeild

Fjárnám	2004	2005	2006	2007
Nýjar beiðnir	5.219	4.454	4.153	4.422
Alls mál til meðferðar	6.911	5.735	5.182	5.679
Málum lokið	5.630	4.706	3.925	4.768
Ólokin mál	1.281	1.029	1.257	911

C. Nauðungarsöludeild

	2004	2005	2006	2007
Fasteignir og skip				
Nýjar beiðnir	793	531	526	569
Mál alls til meðferðar	1.337	884	802	739
Seldar eignir	61	16	13	26
Lokin mál	984	608	632	543
Ólokin mál	353	276	170	196
Lausafé				
Nýjar beiðnir	296	172	160	118
Mál alls til meðferðar	379	278	220	162
Lokin mál	273	218	176	112
Ólokin mál	106	60	44	50

D. Sifjadeild

Helstu þættir í starfi sifjadeildar

	2004	2005	2006	2007
Hjónavígslur	34	35	37	40
Skilnaðarmál				
Ný mál	156	161	150	150
Alls til meðferðar	177	179	165	161
Afgreidd mál	159	164	154	144
Ólokin mál	18	15	11	17



	2004	2005	2006	2007
Faðernis- og meðlagsmál				
Ný mál	101	65	41	60
Alls til meðferðar	109	75	51	65
Afgreidd mál	99	65	46	57
Ólokin	10	10	5	8
Almenn meðlagsmál				
Ný mál	94	74	76	76
Alls til meðferðar	106	87	91	92
Afgreidd mál	94	72	75	79
Ólokin mál	13	15	16	13



Forsjámál				
Ný mál	122	100	116	94
Alls til meðferðar	132	111	129	108
Afgreidd mál	121	98	115	97
Ólokin mál	11	13	14	11
Umgengismál	65	95	61	94
Alls til meðferðar	98	119	99	125
Afgreidd mál	75	81	68	90
Ólokin mál	23	38	31	33



	2004	2005	2006	2007
Fjármunir ómyndugra				
Ný mál	78	141	76	111
Afgreidd mál	78	141	76	111
Menntunarframlag				
Ný mál	39	51	45	42
Alls til meðferðar	44	53	53	50
Afgreidd mál	42	45	45	43
Ólokin mál	2	8	8	7
Framlag vegna ferminga o.fl.				
Ný mál	44	37	39	27
Alls mál til meðferðar	46	41	47	32
Afgreidd mál	42	33	42	27
Ólokin mál	4	8	5	5
Dánarbú	2005	2006	2007	
Ný mál	181	201	199	
Alls til meðferðar	242	267	248	
Afgreidd mál	176	218	181	
Ólokin mál	66	49	67	
Lögbókandagerðir	2005	2006	2007	
Erfðaskrár	13	22	48	
Önnur skjöl og gerðir	1.035	1.483	2.016	
Skráðir kaupmálar	45	32	31	
Lögskráningar	2005	2006	2007	
Lögskráningar	878	601	553	



E. Innheimtudeild

Hér að neðan eru upplýsingar um innheimtuárangur í prósentum í helstu gjaldaflokkum vegna álagningarársins 2007. Miðað er við innheimtuna eins og hún var þann 30. júní 2008. Til viðmiðunar eru tölur frá árunum 2005 og 2006.

	2005	2006	2007
Staðgreiðsla	99.48%	99.20%	98.34%
Virðisaukaskattur	98.76%	98.90%	98.08%
Tryggingargjald	98.96%	98.69%	98.72%
Þinggjöld og útsvar einstaklinga	84.63%	85.05%	85.32%
Þinggjöld og útsvar lögaðila	93.50%	90.52%	94.41%
Bifreiðagjöld	99.20%	99.17%	98.86%

Á árinu 2007 fól fjármálaráðuneytið sýslumannsembættinu í Hafnarfirði að annast innheimtu veiðigjalds sem lagt er á samkvæmt lögum nr 116/2006 um stjórn fiskveiða.



Að kröfu innheimtudeildar voru gerðar:

	2005	2006	2007
Aðfararbeiðnir	1.882	1.652	1.532
Nauðungarsölubeiðnir	218	109	182
Gjaldþrotabeidnir	75	86	137



F. Almannatryggingar

	2005	2006	2007
Fjöldi úrskurða í lífeyrisdeild	6.095	6.225	6.574
Greiðslur vegna lífeyristrygginga o.fl.			
Lífeyristryggingar	2.630.464	2.710.958	3.409.751
Félagsleg aðstoð	861.313	917.312	621.612
Slysatryggingar	6.536	6.792	7.419
Vistunarframlag	142.250	137.914	218.932
Meðlög			396.705
Greiðslur vegna sjúkratrygginga			
Greiddir sjúkradagpeningar	10.613	16.528	4.633
Tannlæknakostnaður	103.886	110.101	104.774

Fjárhæðir eru í milljónum



Sjúkradagpeningar voru greiddir hér hjá umboðinu til 18. maí 2007 en eftir það sá Tryggingastofnunin ríkisins um greiðslurnar. Umboðið tekur nú einungis við umsóknum og vottorðum og sendir til TR.



Umboðið hætti að gefa út afsláttarkort þann 1. janúar 2007. Umboðið tekur á móti reikningum, skráir inn beiðnir og sendir til TR. Á árinu 2007 voru afgreiðslurnar um 3.700.

Á sama hátt er tekið við reikningum frá hjartasérfræðingum, beiðnir skráðar inn og sendar TR. Þær afgreiðslur voru á árinu 2007 um 2.900.

G. Leyfisveitingar

Sýslumannsembættið í Hafnarfirði sér um útgáfu ýmissa leyfa og annast móttöku umsókna og afhendingu á leyfum sem aðrar stofnanir gefa út.

Ökuskírteini	2005	2006	2007
Umsóknir um ökuskírteini	3.460	3.342	3.379
Útgefin æfingaleyfi	2.004	2.878	2.674
Umsóknir um bráðabirgðask.			243
Vegabréf umsóknir	4.575	4.342	3.720
Meistarabréf	27	26	32

Ný lög um veitingastaði, gististaði og skemmtanahald nr. 85/2007 tóku gildi þann 1. júlí 2007. Nú eru gefin út rekstrarleyfi í stað skemmtana-, veitinga-, áfengisveitingaleyfi og fleiri leyfa samkvæmt eldri lögum.

	2007
Skemmtanaleyfi frá 1. janúar til 30. júní	12
Almennt skemmtanaleyfi frá 1. janúar til 30. júní	16
Rekstrarleyfi frá 1. júlí til 31. desember	25

Fasteignasalar, löggilding

Með heimild í 2. mgr. 1. gr. laga um sölu fasteigna, fyrirtækja og skipa nr. 99/2004 ásamt síðari breytingum fól dómismálaráðherra sýslumanninum í Hafnarfirði að annast löggildingu til þeirra sem hafa milligöngu um kaup, sölu eða skipti á fasteignum.



Sýslumannsembættið tók við þessu verkefni þann 1. janúar 2007 en áður hafði dómsmálaráðuneytið séð um löggildinguna.

Fasteignasalar	2007
Löggildingar, ný leyfi	53
Löggildingar, endurútfegin leyfi	12
Innlögð leyfi	14



Starfsmenn sýslumannsins í Hafnarfirði í skógræktarferð



Þingkosningar 2007

Atkvæðagreiðsla utan kjörfundar í umdæmi sýslumannsins í Hafnarfirði vegna þingkosninganna sem fram fóru 10. maí á síðasta ári hófst í mars 2007. Hér að neðan eru atkvæðatölur frá kosningunum og til samanburðar tölur frá þingkosningunum 2003.

	2003	2007
Kosið á skrifstofu sýslumanns	1332	1655
Kosið á sjúkrahúsum og dvalarheimilum	105	153
Samtals	1437	1808
Send atkvæði í önnur umdæmi		84
Aðsend atkvæði	301	186

